



My® Nutricomp

SCHÜTTEN. SHAKEN. WOW.

Einfach. Vielfach. Lecker.

Energie für meinen Tag

Eine ausbalancierte Ernährung ist wichtig für den Genesungsprozess und das Wohlbefinden der Patienten und somit für die Lebensqualität.

Reicht die aufgenommene Nahrung nicht aus, um den individuellen Nährstoffbedarf zu decken, können Nährstoffdefizite auftreten. Jetzt ist es ganz leicht, sich schmackhaft auf vielfältige Weise ausreichend Energie und die notwendigen Nährstoffe zuzuführen.

My®Nutricomp ist eine Würzmischung, die man ganz einfach zu der vollbilanzierten Trinknahrung Nutricomp® Drink Plus Fibre Neutral hinzufügt. Aus zwölf verschiedenen Geschmacksrichtungen kann ausgewählt und die Trinknahrung nach individuellem Geschmack gemischt werden.

Jeder wählt selbst aus, worauf er gerade Appetit hat. Die neutrale Trinknahrung Nutricomp® Drink Plus Fibre liefert in einem kleinen Volumen viel Energie und alle wichtigen Nährstoffe.

Die Basis für eine individuelle Ernährung – Nutricomp Drink® Plus Fibre 200 ml, Neutral

- Vollständig bilanzierte Trinknahrung
- Hochkalorisch (1,5 kcal / ml)
- Mit Ballaststoffen
- Mit MCT und Omega-3-Fettsäuren EPA und DHA

Morgens Mango Lassi, mittags Käse-
spätzle mit Zwiebeln und als Dessert
Crème Caramel. My®Nutricomp
bietet die Freiheit, individuell nach
Geschmacksvorlieben auszuwählen.



My®Nutricomp

Ernährung nach meinem Geschmack



My®Nutricomp Finest selection – die Würzmischung für den abwechslungsreichen Geschmack

Die Würzmischung My®Nutricomp Finest selection ist in verschiedenen süßen und herzhaften Geschmacksrichtungen verfügbar und kann nach Belieben mit neutraler Nutricomp® Drink Plus Fibre Trinknahrung gemischt werden.

LECKERE GESCHMACKSRICHTUNGEN FÜR DIE ZUBEREITUNG EINER INDIVIDUELLEN ERNÄHRUNG.



Leckere Rezeptideen!



Mein Menü für den Tag – Ganz nach meinem Geschmack

| Frühstück | Suppe | Hauptgang | Dessert |
|--------------------------|----------------------------|--------------------------|---------------------|
| Joghurt mit Waldfrüchten | Gemüse-Currysuppe | Gulasch | Crème Caramel |
| Bratapfel | Champignon-Cremesuppe | Käsespätzle mit Zwiebeln | Erdbeer Panna cotta |
| Mango Lassi | Tomatensuppe mit Basilikum | Spaghetti Bolognese | Käsekuchen |

My[®] Nutricomp

Schütten. Shaken. Wow.

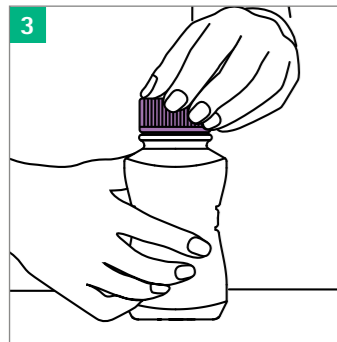
Die Zubereitung ist einfach:



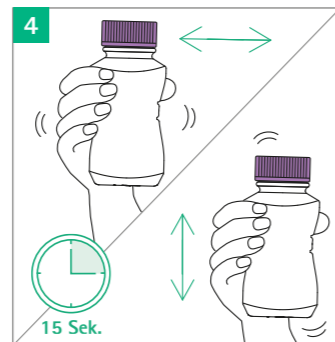
1 Die Verschlusskappe von der Trinkflasche der Nutricomp[®] Drink Plus Fibre 200 ml Trinknahrung abschrauben und die Folie entfernen.



2 Nun das Sachet der Würzmischung öffnen und das Pulver in die Trinknahrungsflasche **schütten**.



3 Mit der Verschlusskappe die Trinknahrungsflasche fest verschließen.



4 Die Trinknahrungsflasche in die Hand nehmen und diese mehrfach seitlich nach rechts und links schwenken (ca. 15 Sek.). Anschließend mehrmals kräftig **shaken** (ca. 15 Sek.) bis das Pulver aufgelöst ist.

Und fertig ist das Geschmackserlebnis mit Wow-Effekt!



Lecker durch den Tag

Ganz nach meinem Geschmack

Zubereitung der süßen Varianten

Wir empfehlen, für die süßen My[®] Nutricomp Würzmischungen die neutrale Nutricomp[®] Drink plus Fibre Trinknahrung vor dem Shaken und Verzehr zu kühlen. So werden diese zu einem noch frischeren Geschmackserlebnis.

Zubereitung der herzhaften Varianten

Für die herzhaften Varianten zunächst die My[®] Nutricomp Würzmischung mit der neutralen Nutricomp[®] Drink Plus Fibre Trinknahrung mischen und anschließend in einer schönen Schale oder Tasse z. B. in der Mikrowelle erwärmen.

Für eine schonende Zubereitung empfehlen wir folgendes Vorgehen bei der Erwärmung:

- 1| Fertig gemischte Trinknahrung z. B. in eine Schale oder Tasse geben.
- 2| Die Mischung in der Mikrowelle bei 360 Watt eine Minute lang erwärmen.
- 3| Danach gut umrühren und ein weiteres Mal für eine Minute in der Mikrowelle bei 360 Watt erwärmen (nicht kochen).

Vor dem Verzehr noch einmal umrühren. Bitte nicht die Trinkflasche in die Mikrowelle stellen.



My[®]Nutricomp

Finest selection

My[®]Nutricomp Finest selection bietet die Möglichkeit, die Trinknahrung ganz nach den Geschmacksvorlieben des Patienten individuell zu mischen.

Frühstück



| FRÜHSTÜCK | VOLUMEN/STÜCK | VERKAUFSEINHEIT | ART.-NR. | PZN |
|------------------------------|---------------|---|----------|----------|
| Joghurt mit Waldfrüchten | 10 g | 24 Stück | 3571980 | 17308972 |
| Bratapfel | 10 g | 24 Stück | 3571981 | 17309078 |
| Mango Lassi | 10 g | 24 Stück | 3571982 | 17309084 |
| Mischkarton Frühstück | 10 g | 24 Stück (8 x Joghurt mit Waldfrüchten; 8 x Bratapfel; 8 x Mango Lassi) | 3571992 | 17309204 |



Einfach. Vielfach. Lecker.

Ganz nach meinem Geschmack

Suppe



| SUPPE | VOLUMEN/STÜCK | VERKAUFSEINHEIT | ART.-NR. | PZN |
|----------------------------|---------------|---|----------|----------|
| Gemüse-Currysuppe | 10 g | 24 Stück | 3571983 | 17309090 |
| Champignon-Cremesuppe | 10 g | 24 Stück | 3571984 | 17309109 |
| Tomatensuppe mit Basilikum | 10 g | 24 Stück | 3571985 | 17309115 |
| Mischkarton Suppe | 10 g | 24 Stück (8 x Gemüse-Currysuppe; 8 x Champignon Cremesuppe; 8 x Tomatensuppe mit Basilikum) | 3571993 | 17309210 |



My[®]Nutricomp

Finest selection

Einfach. Vielfach. Lecker.

Ganz nach meinem Geschmack

Hauptgang



Dessert



| HAUPTGANG | VOLUMEN/STÜCK | VERKAUFSEINHEIT | ART.-NR. | PZN |
|------------------------------|---------------|---|----------|----------|
| Gulasch | 10 g | 24 Stück | 3571986 | 17309121 |
| Käsespätzle mit Zwiebeln | 10 g | 24 Stück | 3571987 | 17309138 |
| Spaghetti Bolognese | 10 g | 24 Stück | 3571988 | 17309144 |
| Mischkarton Hauptgang | 10 g | 24 Stück (8 x Gulasch; 8 x Käsespätzle mit Zwiebeln; 8 x Spaghetti Bolognese) | 3571994 | 17309227 |

| DESSERT | VOLUMEN/STÜCK | VERKAUFSEINHEIT | ART.-NR. | PZN |
|----------------------------|---------------|--|----------|----------|
| Crème Caramel | 10 g | 24 Stück | 3571989 | 17309150 |
| Erdbeer Panna cotta | 10 g | 24 Stück | 3571990 | 17309167 |
| Käsekuchen | 10 g | 24 Stück | 3571991 | 17309173 |
| Mischkarton Dessert | 10 g | 24 Stück (8 x Crème Caramel; 8 x Erdbeer Panna cotta; 8 x Käsekuchen) | 3571995 | 17309256 |

NUTRICOMP[®] DRINK PLUS FIBRE 200 ML, NEUTRAL

| | | | | |
|--|--------|----------|---------|----------|
| Nutricomp [®] Drink Plus Fibre, Neutral | 200 ml | 24 Stück | 3571340 | 11139617 |
|--|--------|----------|---------|----------|



Nährwertangaben

My®Nutricomp Würzmischung – zur Zubereitung eines Shakes

Nährwertangaben (pro Sachet/je 10 g)

| GESCHMACKSRICHTUNG | JOGHURT MIT WALDFRÜCHTEN | BRATAPFEL | MANGO LASSI | GEMÜSE-CURRYSUPPE |
|-----------------------------|--------------------------|------------------|------------------|-------------------|
| Brennwert | 36 kcal / 154 kJ | 39 kcal / 165 kJ | 34 kcal / 144 kJ | 33 kcal / 138 kJ |
| Fett, davon | 0,14 g | 0,07 g | 0,14 g | 0,37 g |
| ▪ gesättigte Fettsäuren | 0,03 g | 0,01 g | 0,07 g | 0,04 g |
| Kohlenhydrate, davon | 8,66 g | 9,46 g | 7,93 g | 5,86 g |
| ▪ Zucker | 7,48 g | 8,43 g | 7,71 g | 4,97 g |
| Ballaststoffe | 0,05 g | 0,18 g | 0,03 g | 0,79 g |
| Protein | 0,05 g | 0,02 g | 0,19 g | 1,09 g |
| Salz | 0,02 g | 0,01 g | 0,02 g | 0,79 g |

| GESCHMACKSRICHTUNG | CHAMPIGNON-CREMESUPPE | TOMATENSUPPE MIT BASILIKUM | GULASCH | KÄSESPÄTZLE MIT ZWIEBELN |
|-----------------------------|-----------------------|----------------------------|------------------|--------------------------|
| Brennwert | 33 kcal / 139 kJ | 33 kcal / 137 kJ | 32 kcal / 136 kJ | 33 kcal / 140 kJ |
| Fett, davon | 0,21 g | 0,25 g | 0,35 g | 0,30 g |
| ▪ gesättigte Fettsäuren | 0,02 g | 0,03 g | 0,04 g | 0,02 g |
| Kohlenhydrate, davon | 6,43 g | 6,21 g | 5,88 g | 7,09 g |
| ▪ Zucker | 5,56 g | 4,86 g | 4,23 g | 4,84 g |
| Ballaststoffe | 0,26 g | 0,56 g | 0,50 g | 0,20 g |
| Protein | 1,17 g | 1,08 g | 1,09 g | 0,38 g |
| Salz | 0,78 g | 0,79 g | 1,03 g | 1,02 g |

| GESCHMACKSRICHTUNG | SPAGHETTI BOLOGNESE | CRÈME CARAMEL | ERDBEER PANNA COTTA | KÄSEKUCHEN |
|-----------------------------|---------------------|------------------|---------------------|------------------|
| Brennwert | 29 kcal / 123 kJ | 43 kcal / 182 kJ | 38 kcal / 159 kJ | 36 kcal / 152 kJ |
| Fett, davon | 0,35 g | 1,34 g | 0,54 g | 0,22 g |
| ▪ gesättigte Fettsäuren | 0,04 g | 0,74 g | 0,24 g | 0,09 g |
| Kohlenhydrate, davon | 5,09 g | 7,62 g | 7,90 g | 8,43 g |
| ▪ Zucker | 4,59 g | 7,26 g | 7,02 g | 7,76 g |
| Ballaststoffe | 0,54 g | 0,03 g | 0,02 g | 0,02 g |
| Protein | 1,09 g | 0,18 g | 0,24 g | 0,04 g |
| Salz | 1,06 g | 0,02 g | 0,02 g | 0,01 g |

Nährwertangaben

Nutricomp® Drink Plus Fibre – Hochkalorische, vollständig balanzierte Trinknahrung mit Ballaststoffen

Nährwertangaben (Geschmacksrichtung Neutral pro 100 ml)

| DURCHSCHNITTL. GEHALT PRO 100 ML | DURCHSCHNITTL. GEHALT PRO 100 ML | DURCHSCHNITTL. GEHALT PRO 100 ML | | | |
|---|--------------------------------------|----------------------------------|---------|-------------------------|---------|
| Brennwert | 655 kJ / 156 kcal | Natrium | 150 mg | Vitamin A (RE) | 135 µg |
| Fett, davon | 5,0 g | Kalium | 225 mg | Vitamin D | 1,5 µg |
| ▪ gesättigte Fettsäuren | 2,9 g | Calcium | 112 mg | Vitamin E (α-TE) | 3,0 mg |
| ▪ MCT | 2,5 g | Magnesium | 30 mg | Vitamin K | 11 µg |
| ▪ einfach ungesättigte Fettsäuren | 1,0 g | Phosphor | 98 mg | Vitamin B1 | 0,30 mg |
| ▪ mehrfach ungesättigte Fettsäuren | 0,89 g | Chlorid | 150 mg | Vitamin B2 | 0,30 mg |
| ▪ Omega-3-Fettsäuren | 0,43 g | Eisen | 1,8 mg | Vitamin B6 | 0,30 mg |
| ▪ EPA | 0,13 g | Zink | 1,8 mg | Vitamin B12 | 0,45 µg |
| ▪ DHA | 0,08 g | Kupfer | 225 µg | Vitamin C | 15 mg |
| Kohlenhydrate, davon | 20 g | Jod | 20 µg | Niacin (NE) | 2,7 mg |
| ▪ Zucker | 2,1 g | Chrom | 11 µg | Folsäure | 45 µg |
| ▪ Laktose | 0,016 g | Fluorid | 0,15 mg | Pantothersäure | 0,90 mg |
| Ballaststoffe | 2,0 g | Mangan | 0,30 mg | Biotin | 7,5 µg |
| Eiweiß (aus Milch und Soja) | 6,4 g | Molybdän | 15 µg | Cholin | 45 mg |
| Salz | 0,38 g | Selen | 11 µg | Beta-Carotin | 0,15 mg |
| Nährstoffrelation [Energie %] | EW : F : KH : BS 16 : 29 : 52 : 3 | SONSTIGE ANGABEN | | | |
| | | Osmolarität mosm/l | 530 | | |
| | | Wasser ml/100 ml | 76 | | |

Nutricomp® Drink Plus Fibre ist ein Lebensmittel für besondere medizinische Zwecke (bilanzierte Diät) zum Diätmanagement bei Mangelernährung. Nutricomp® Drink Plus Fibre eignet sich für Patienten mit erhöhtem Energiebedarf, mit der Möglichkeit zur oralen Nahrungsaufnahme und kann zur vollständigen oder zusätzlichen Ernährung eingesetzt werden.

Nutricomp® Drink Plus Fibre ist bei fehlender oder eingeschränkter Fähigkeit zur ausreichenden normalen Ernährung, teilweise auch unter Angabe einer weiteren Indikation erstattungs- und verordnungsfähig (AMRL, Kap. I). Nutricomp® Drink Plus Fibre ist zur diätetischen Behandlung ab dem 4. Lebensjahr geeignet und nur unter ärztlicher Aufsicht zu verwenden.

B. Braun Deutschland GmbH & Co. KG | Tel. (0 56 61) 9147-70 00 | E-Mail: info.de@bbraun.com | www.bbraun.de
Betriebsstätte: Melsungen | Carl-Braun-Straße 1 | 34212 Melsungen